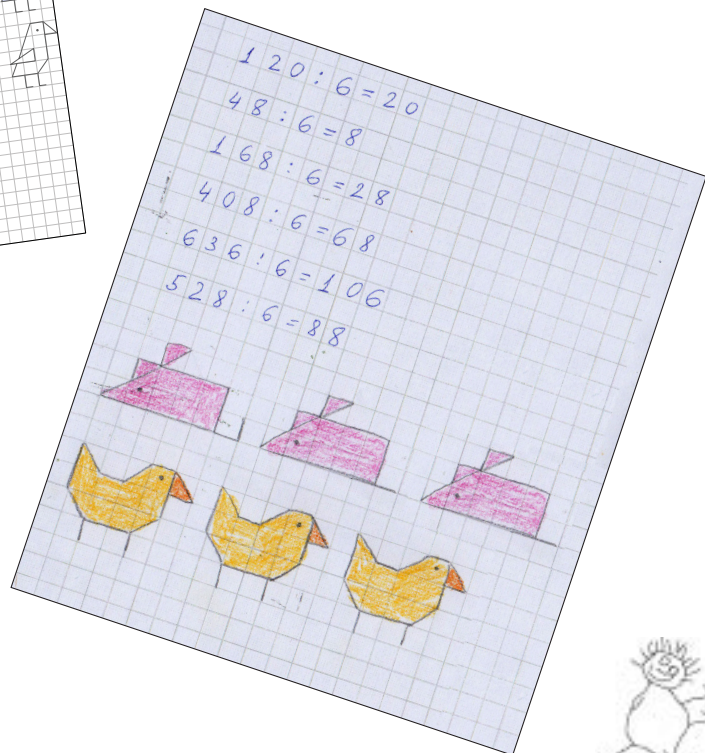
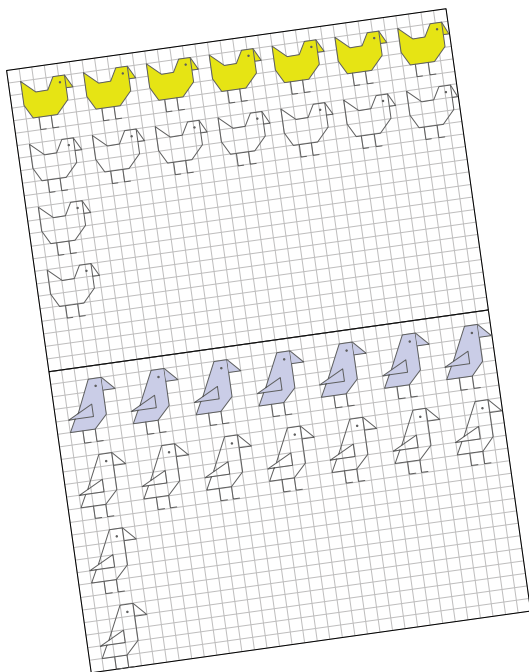


KÄSTCHEN-TIERE

Vorlagen von Mini-Gittertieren für das Matheheft





KÄSTCHEN-TIERE

Einleitung	Seite 3-4
Kästchen-Tiere	Seite 5-6

DRUCKEINSTELLUNGEN FÜR ADOBE PDF:

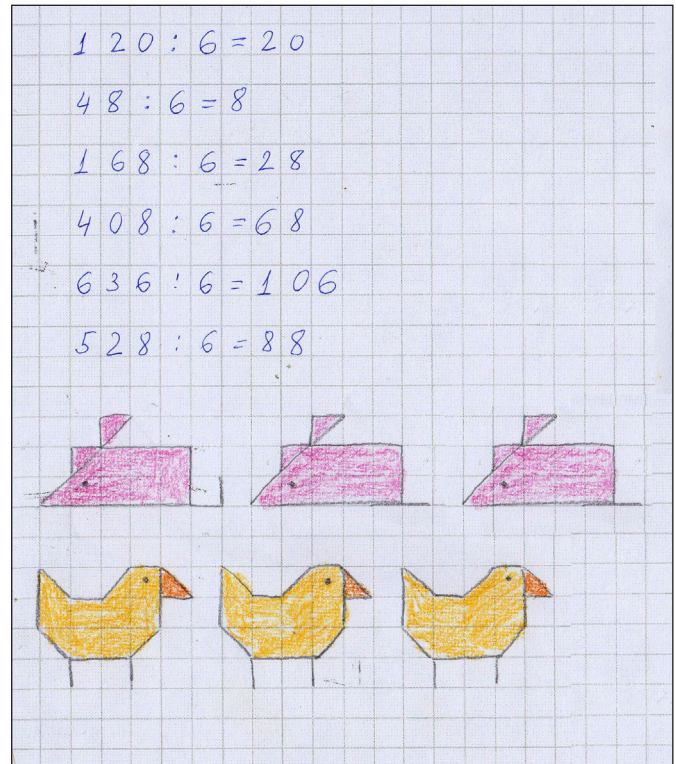
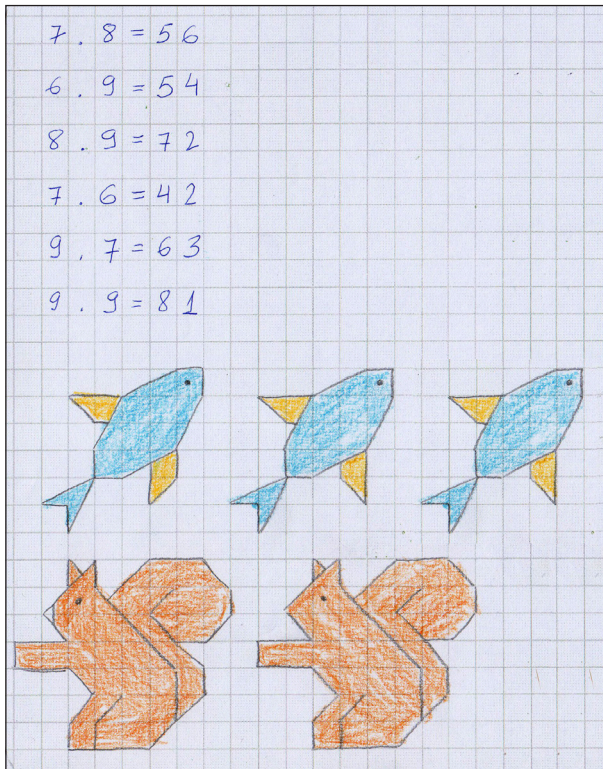
Bitte beim Drucken beachten, dass die Einstellung „Seitenanpassung: keine“, bzw. „Tatsächliche Größe“ ausgewählt und ein Häkchen bei „Automatisch drehen und zentrieren“ gesetzt ist. Tipp: Schauen Sie sich zuerst das PDF an, und drucken Sie nur die Seiten aus, die Sie benötigen.

Verlag & Herausgeber: LABBÉ GmbH, Walter-Gropius-Str. 16, 50126 Bergheim, Deutschland, Telefon (02271) 4949-0, Fax (02271) 4949-49, E-Mail: labbe@labbe.de. Geschäftsführer: Michael Labbé, Ruth Labbé. Amtsgericht Köln, HRB 40029, Umsatzsteuer-ID: DE 121858465. Alle Rechte an diesem PDF liegen bei Labbé. Es ist ausdrücklich untersagt, das PDF, Ausdrucke des PDFs sowie daraus entstandene Objekte weiterzuverkaufen oder gewerblich zu nutzen. www.labbe.de

PDF 4376-01

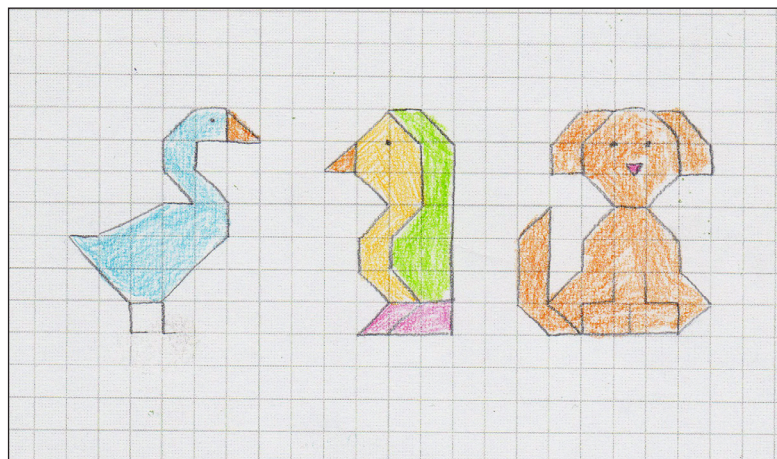
KÄSTCHEN-TIERE

Cornicette, so heißen die kleinen Kästchen-Tiere, die Schulkinder in Italien seit Generationen in ihren Matheheften zeichnen, wenn sie mit ihren Aufgaben fertig sind.



Nicht nur Schnellarbeiter und Early Finisher schmücken ihre Hefte mit diesen Kästchen-Figuren.

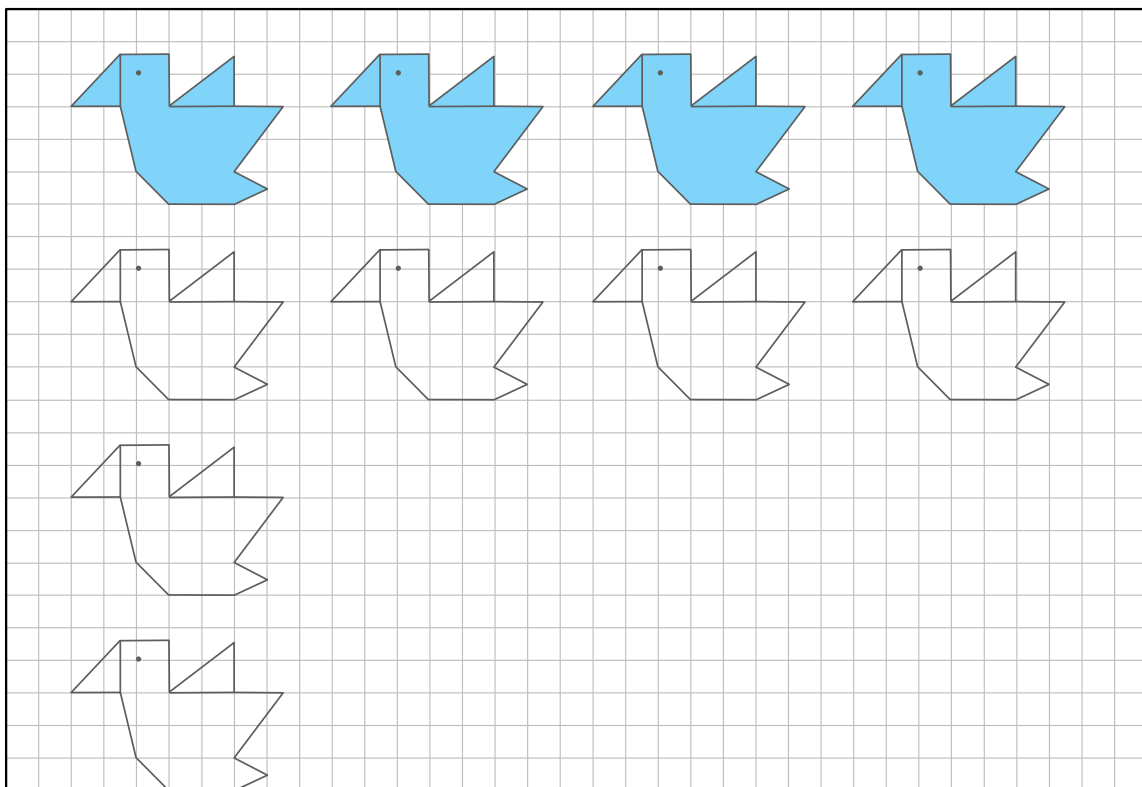
Die Kleinsten malen zuerst einmal vorgedruckte Cornicette mit Buntstiften aus. Wenn sie das einigermaßen beherrschen, zeichnen sie die Figuren nach – manchmal erfinden sie eigene Formen.



Friedrich Fröbel (1782-1852), der geniale Pädagoge und Erfinder des Kindergartens (1840) hat dieses Zeichnen auf einem Raster, das er Netzzeichnen nannte, neben Prickeln und Falten als wichtige Beschäftigung im Kindergarten eingeführt. Fröbel hielt geometrische und abstrakte Formen für sehr geeignet. Immer wieder fasziniert Fröbel mit seinen genial einfachen Ideen, wie man die handwerklichen, motorischen, ästhetischen und kreativen Fähigkeiten der Kinder fördern und ihnen – wie hier bei den Kästchen-Tieren – nebenbei gewisse mathematische Gesetzmäßigkeiten vermitteln kann.

Mit diesem PDF möchten wir eine in Vergessenheit geratene Fröbel-Beschäftigung wieder aufleben lassen. Die Mathematik, insbesondere die Geometrie, setzt ein solides Fundament der Rasterwahrnehmung voraus. Die einfachen und attraktiven Übungen mit Tieren im Gitterraster fördern und trainieren genaues Beobachten und die Orientierung im zweidimensionalen Raum.

Das PDF enthält 92 verschiedene Arbeitsblätter in verschiedenen Schwierigkeitsgraden. Die erste Reihe eines Arbeitsblattes ist zur Orientierung koloriert, die zweite Reihe ist zum Ausmalen und ab der dritten Reihe können die Figuren nachgezeichnet werden.



Zu Fröbels Zeiten arbeiteten die Kinder auf Schiefertafeln – Papier war damals zu teuer. Wir haben es heute einfacher: Arbeitsblätter ausdrucken ... und loslegen.

Micha Labbé

