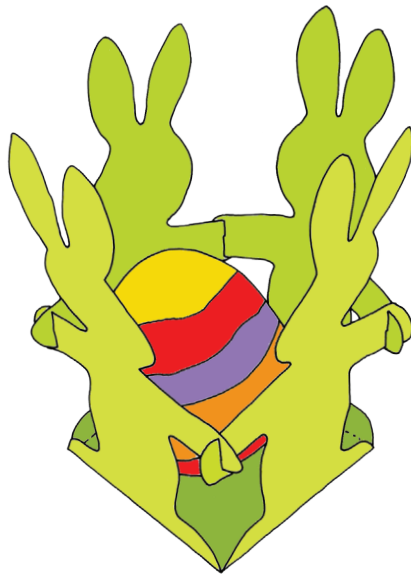


LABBÉ

Mini

HASENREIGEN

Einzelprojekt aus:
„Hasenbande, 12 Vorlagen für
verrückte Osterhasen-Ideen“



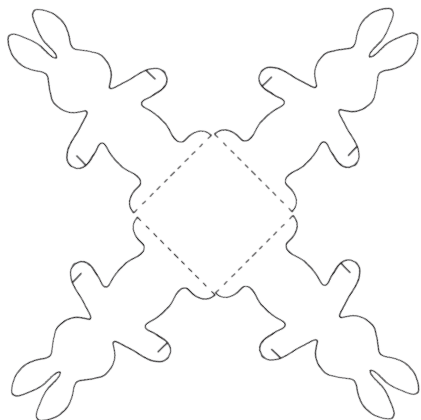
HASENREIGEN

Seite 2 – Anleitung

Seite 3 – Karte und Hasenmotiv

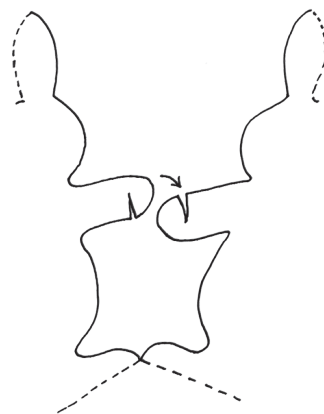


1



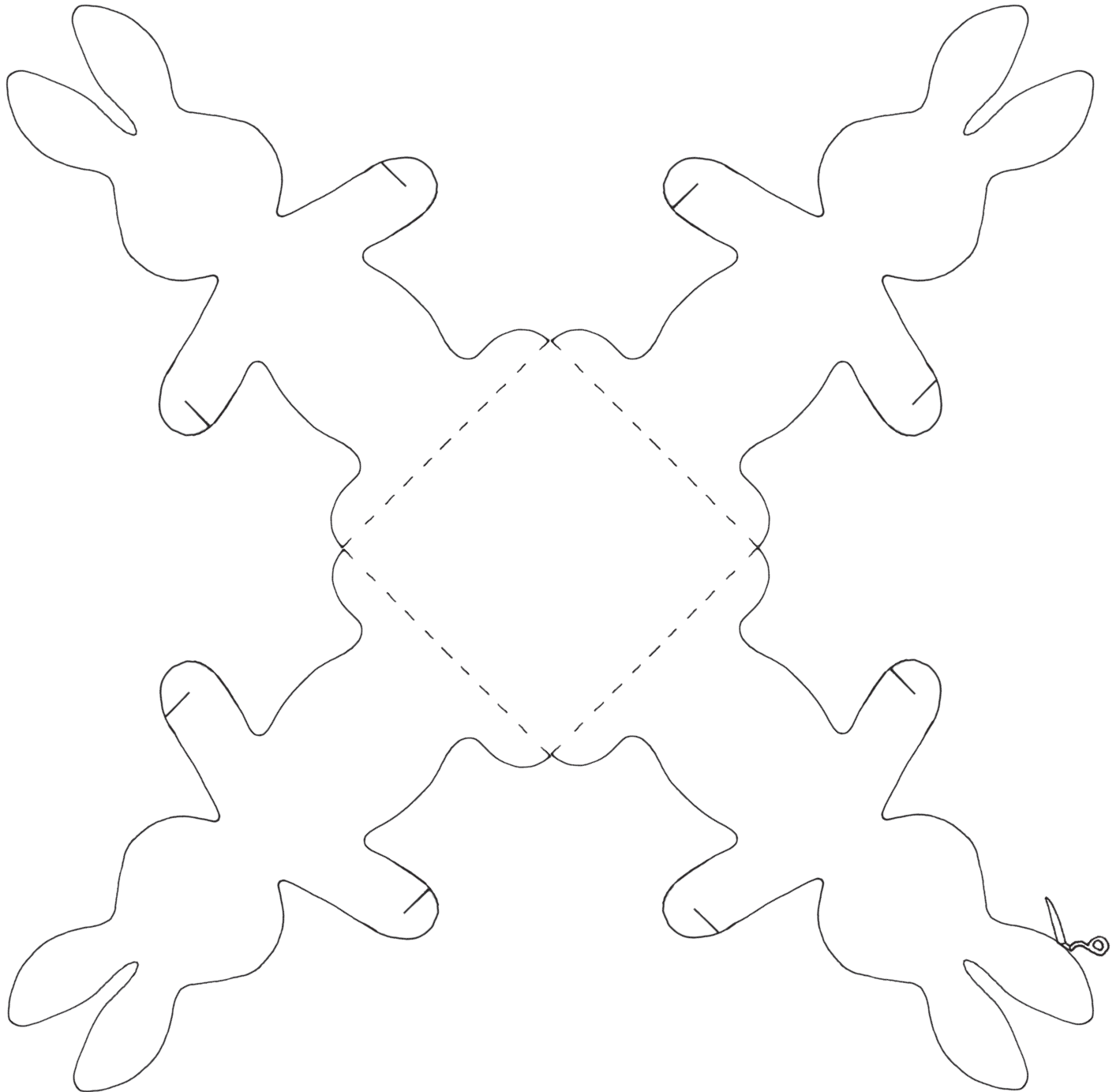
Diese Seite auf weißen oder bunten Karton ausdrucken. Alle 4 Hasen mit dem Boden in einem Stück ausschneiden und evtl. anmalen.

2



Die gestrichelten Linien mit einer Feile o. ä. nutzen. Hasen nach oben knicken. Die Pfötchen halb einschneiden und ineinanderhaken.

HASENREIGEN





DRUCKEINSTELLUNGEN FÜR ADOBE PDF:

Bitte beim Drucken beachten, dass die Einstellung "Seitenanpassung: keine" ausgewählt und ein Häkchen bei "Automatisch drehen und zentrieren" gesetzt ist. Tipp: Schauen Sie sich zuerst das PDF an, und drucken Sie nur die Seiten aus, die Sie benötigen.

Dies ist ein Einzelprojekt aus:



Verlag & Herausgeber: LABBÉ GmbH, Walter-Gropius-Str. 16, 50126 Bergheim, Deutschland, Telefon (02271) 4949-0, Fax (02271) 4949-49, E-Mail: labbe@labbe.de. Geschäftsführer: Michael Labbé, Ruth Labbé. Amtsgericht Köln, HRB 40029, Umsatzsteuer-ID: DE 121858465. Alle Rechte an diesem PDF liegen bei Labbé. Es ist ausdrücklich untersagt, das PDF, Ausdrücke des PDFs sowie daraus entstandene Objekte weiterzuverkaufen oder gewerblich zu nutzen. www.labbe.de